

## PODMÍNKY A ZÁSADY PRO POUŽITÍ PROJEKTOVÉ DOKUMENTACE:

TATO DOKUMENTACE JE CHRÁNĚNA VE VŠECH JEJÍCH ČÁSTECH AUTORSKÝM ZÁKONEM

PŘESNÉ ROZMĚRY JE NUTNO OVĚŘIT ZHOTOVITELEM PŘÍMO NA STAVBĚ V PRŮBĚHU REALIZACE.

ZHOTOVITEL STAVBY JE POVINEN SEZNÁMIT SE PODROBNĚ S PROJEKTOVOU DOKUMENTACÍ. V PŘÍPADĚ NESROVNALOSTÍ NA NĚ MUSÍ UPOZORNIT PŘED ZAHÁJENÍM STAVBY.

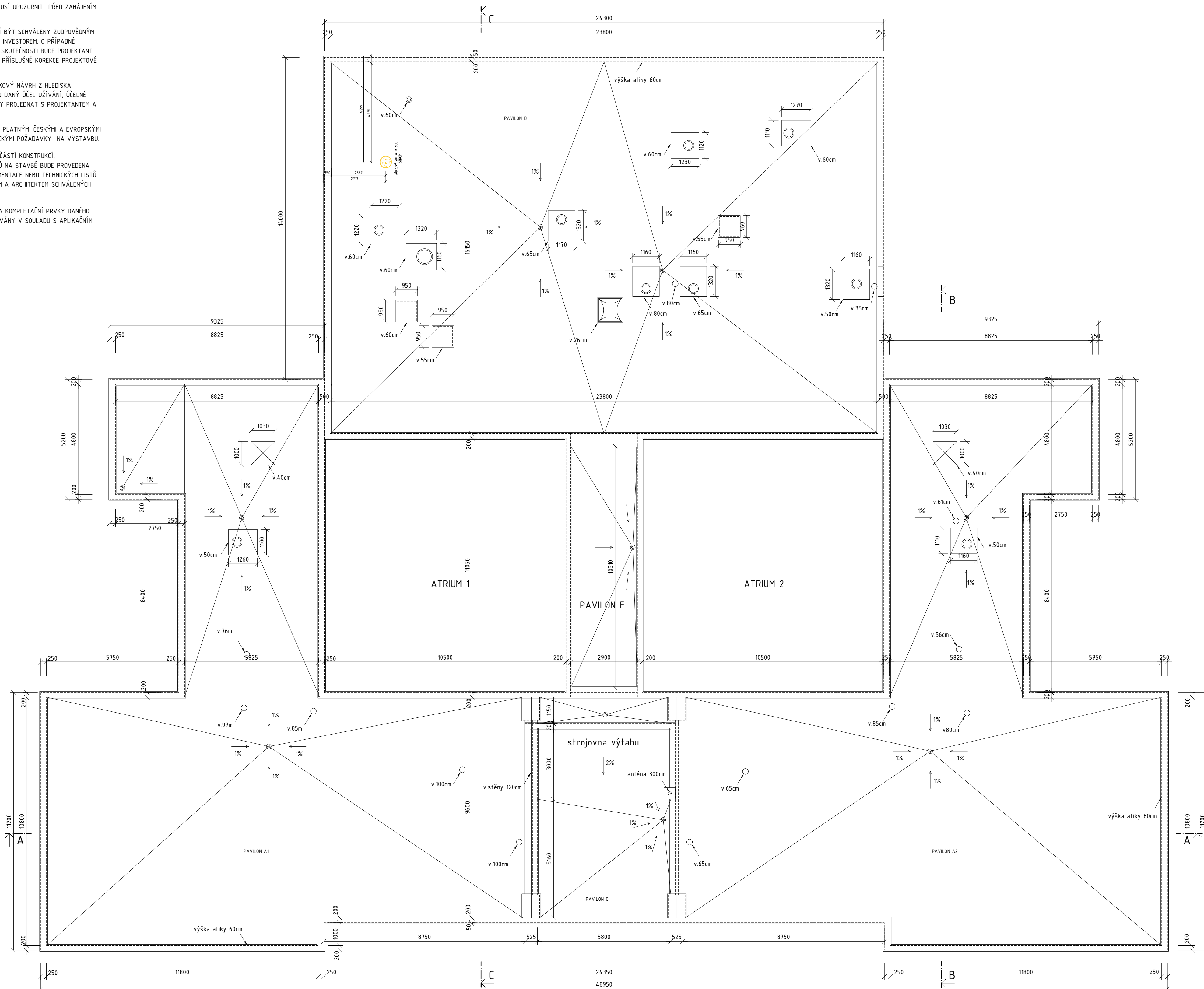
PŘÍPADNÉ ÚPRAVY PROJEKTOVÉ DOKUMENTACE MUSÍ BÝT SCHVÁLENY ZODPOVĚDNÝM PROJEKTANTEM, TECHNICKÝM DOZOREM INVESTORA A INVESTOREM. O PŘÍPADNÉ NESROVNALOSTI PROJEKTOVÉ DOKUMENTACE OPROTI SKUTEČNOSTI BUDE PROJEKTANT NEPODLÉHLE INFORMOVÁN TAK, ABY MOHL PROVÉST PŘÍSLUŠNÉ KOREKCE PROJEKTOVÉ DOKUMENTACE.

ZHOTOVITELI SE DOPORUČUJE PŘEKONTROLOVAT CELKOVÝ NÁVRH Z HLEDISKA ÚPLNOSTI, ODBORNÉHO PROVEDENÍ A VHODNOSTI PRO DANÝ ÚČEL UŽÍVÁNÍ, ÚČELNÉ ZMĚNY MŮŽE V PŘEDSTIHU PŘED ZAŘÁZENÍM STAVBY PROJEDNAT S PROJEKTANTEM A INVESTOREM.

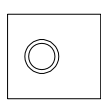
REALIZACE STAVBY BUDE PROVEDENA V SOULADU S PLATNÝMI ČESKÝMI A EVROPSKÝM  
NORMAMI, PLATNÝMI VYHLÁŠKAMI A OBECNĚ TECHNICKÝMI POŽADAVKY NA VÝSTAVBU

VEŠKERÁ VÝROBA A ZABUDOVÁNÍ PRVKŮ STAVBY, ČÁSTÍ KONSTRUKCÍ, KOMPLETAČNÍCH KONSTRUKCÍ A POUŽITÝCH SYSTÉMŮ NA STAVBĚ BUDE PROVEDENA PODLE ODDAVATELEM ZPRACOVANÉ DÍLENSKÉ DOKUMENTACE NEBO TECHNICKÝCH LÍSTŮ JEDNOTLIVÝCH VÝROBŮ A NA ZÁKLADĚ INVESTOREM A ARCHITEKTEM SCHVÁLENÝCH VZORKŮ.

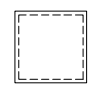
POUŽITÉ SYSTÉMY BUDOU OBSAHOVAT DOPLNKOVÉ A KOMPLETAČNÍ PRVKY DANÉHO SYSTÉMU, STANOVENÉ VÝROBCEM A BUDOU REALIZOVÁNY V SOULADU S APLIKAČNÍM POSTUPY VÝROBCE.



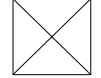
## LEGENDA PRVKŮ



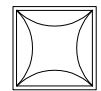
VZT komora s ventilační hlavicí  
včetně jeho výšky



VZT nástavba včetně její výšky



Střešní výlez včetně jeho výšky



Světlik včetně jeho výšky



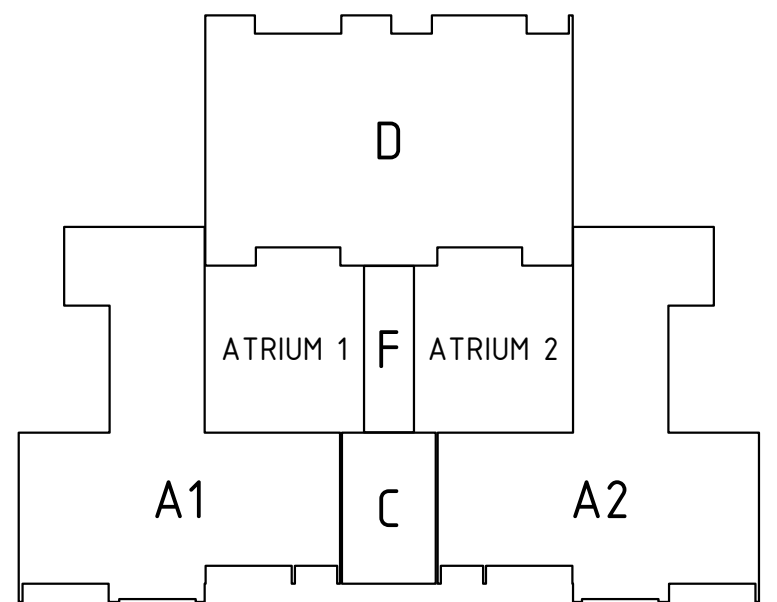
Střešní vpusť





Větrací komínek Ø 14cm včetně jeho výšky

Jádrový vrt do stropního panelu

SCHEMA:



INDEX	DATUM	POPIS ZMĚNY			
NAZEV A ADRESA STAVBY / Project name					
<div>Revitalizace objektu MŠ Jahůdka v Praze 12 Krouzova 10, č.p. 3036, 143 00 Praha 4 - Modřany</div> <div></div>					
INVESTOR / Investor					
<div>Městská část Praha 12 Generála Šišky 2375/6 143 00 Praha 4 - Modřany IČ: 00231151</div> <div>praha12</div>					
SCHWALIL / Approved:			DATUM / Date:		
ZODPOVĚDNÝ PROJEKTANT / General designer					
<div>Ing. arch. Jan Mudra Holoubkov 81, PSČ 338 01  Kancelář Vítěkova 4, 186 00 Praha 8 - Karlín Tel.: +420 222 522 259 jan.mudra@seznam.cz</div> <div><b>JM</b> ATELIER</div>					
SCHWALIL / Approved:			DATUM / Date:		
PROJEKTANT ČÁSTÍ / Designer of part					
<div>Ing. arch. Jan Mudra Holoubkov 81, PSČ 338 01  Kancelář Vítěkova 4, 186 00 Praha 8 - Karlín Tel.: +420 222 522 258 jan.mudra@seznam.cz</div>					
VYPRACOVÁNÍ / Designed by					
VYPRACOVÁNÍ / Drawn		KOŘESIL / Drawn	KONTROLOVAL / Checked		
Ing. arch. Jan Mudra		Jan Kopáč	Ing. arch. Jan Mudra		
STUPĚN DOKUMENTACE / Stage documentation					
DOKUMENTACE PRO PROVÁDĚNÍ STAVBY					
ČÁST DOKUMENTACE - PROFESE / Part documentation					
D.1.1 - ARCHITEKTONICKO STAVEBNÍ ŘEŠENÍ					
OBSAH VÝKRESU / Drawing Content					
BOURACÍ PRÁCE - STŘECHA					
OBJEDNOVATEL / Orderer		AKTUALIZACE DATUM / Update date		POSLEVNÍ KONTROLA / Final check	
1:100		26.7.2024		KOPIE	
KAPITOLA / Chapter		DATUM / Issue date		PRAHA / Prague	
ARCO		STUPĚN / Stage	CÍSLO / Number	CÍSLO / Number	NADSOBOTA / Subcontractor
MŠ JAH		DPS	D	1.1	B 004